

Современные дома во Власихе.

Власиха —
сельский посёлок,
находящийся в
территориальном
подчинении города
Барнаула.



Поселок Власиха расположен к юго-западу от Барнаула на одноименной реке Власиха – приток Барнаулки.

**Разделяется на коттеджный поселок и сельскую часть.
Развито — коневодство, садоводство.**



История села началась в 1799 году

Поселились в ней семьи, которых заводское начальство перевело из Барнаула. Считается, что основатели нового населенного пункта носили фамилии **Болотовых, Дорофеевых, Корсаковых, Чанцевых**. Их потомки и сейчас живут в селе.

Новые поселенцы селились на **Большаке** (теперь это улица Мамонтова).

Это самая первая улица села Власихи, с неё началось основание села.



Улицу Мамонтова - назвали в честь Ефима Мефодьевича Мамонтова.

Он был руководителем партизан
Западной Сибири,
военачальник.

В начале весны 1918г вернулся с
фронта в Сибирь , сблизился с
местными большевиками, был
избран членом местного
сельсовета.

25 февраля 1922года был убит в
деревне Власиха под
Барнаулом.

По предположениям был убит
завистниками, людьми,
которым он был неугоден.



Сейчас на Власихинской территории проживает около 15 тысяч человек.

- Село очень изменилось с того времени.
- Открылись магазины, детский сад, школа, церковь, построилось много современных домов, образовались новые улицы и их новыми жителями.
- По площади Власиха является одним из самых крупных среди коттеджных поселков алтайской столицы.

Село разделено на 2 микрорайона:



Границы микрорайонов разделяет главная улица села – ул. Мамонтова.

Ул. Мамонтова



Ярлык для Изображение 136.lnk



Магазин Мария-Ра.



Дом с петушком на заборе по ул. Мамонтова – символ солнца и тепла.

Наш любимый детский сад № 236 «Боровичок»

Находится на улице строительной 27.



**Это школа №98 находится
на улице Ракитной д.2.**



Это железнодорожная станция поселка Власиха.



Здесь ездят поезда и электрички.

Во Власиху можно доехать не только автобусом или на машине, но и на электричке.

Станция расположена на Западно - Сибирской Железной дороге.



Церковь казанской иконы Божьей матери



Церковь была построена в 1901 году.

В настоящее время церковь выглядит так:

- Более 60 лет церковь использовалась не по назначению.
- За эти годы имущество церкви было разграблено, само здание обезглавлено и поругано; сначала здесь устроили склад, в 60-е годы открыли клуб, затем оборудовали под кинотеатр...
- Только 2 февраля 1995 года здание было возвращено Русской Православной Церкви.

Интересные места - Страусиная ферма



Кроме страусов на ферме обитают породистые куры, цесарки, павлины, фазаны, живут вьетнамские свинки, ламы и ослики.

Ферма «Страусы на Сосновой» ул.Сосновая, 27 была открыта Юрием Ничипуренко 12 лет назад.

Сейчас по обмену опытом сюда приезжают заводчики страусов из Новосибирска, Кемерово и даже Америки.



Школа искусств «Традиция»

находится на улице Мамонтова 47

Школа создана на основе изучения традиционной культуры для детей от 3 до 17 лет.

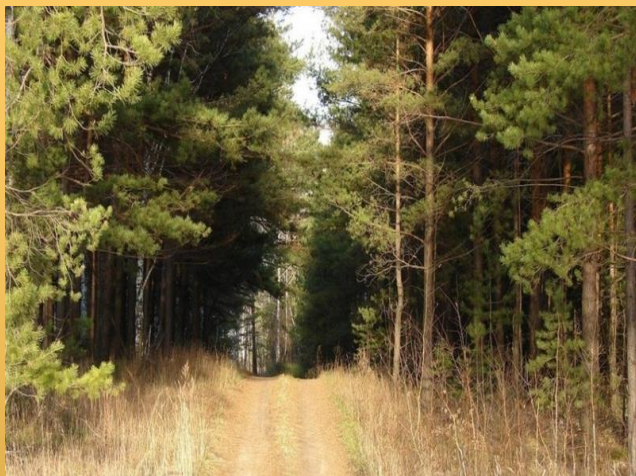
Фольклорный ансамбль «Беседушка» участвует в международных фестивалях и конкурсах.



Музей в школе искусств.



Леса и озера в селе Власиха.



Ширина бора на всём протяжении и у села Власиха около 10 километров.



Своё название бор получил по расположению, по течению реки Барнаулки. А рядом с селом Власиха в реку Барнаулку впадает река Власиха, это живописное место отдыха для жителей села Власиха и города Барнаула.



Барнаульский ленточный бор.

Современные дома и улицы села Власиха.



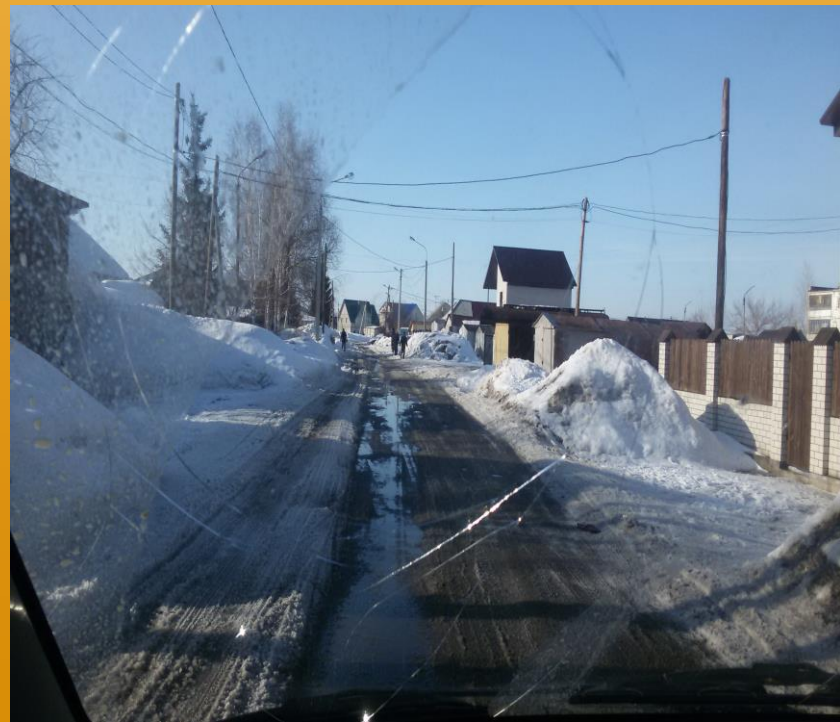
Улица Ракитная



Переулочек Короткий



Свороток с главной
улицы Мамонтова к
Детскому саду и
школы № 98



Ул. пролетарская



Современные дома Власихи



**Спасибо
за
внимание!!!**

